



D & C
COLORS, S.A.

 **Carta de colores**
Aplicación pintura

 **Shade card**
Paint application

 **Nuancier**
Application peinture

**ChromaFer**[®]

inorganic pigments



Óxido de Hierro / Iron Oxide / Oxyde de Fer

Amarillo / Yellow / Jaune

Tono lleno / Full Shade / Teinte pure Reducción / Reduction
Teinte dégradée 1:5 TiO₂



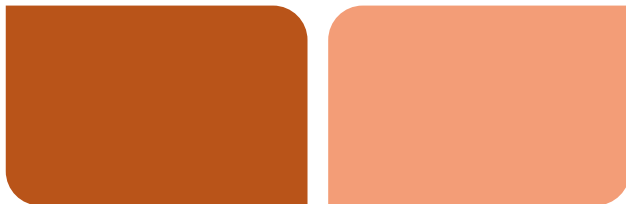
9010



9020



9520



9060

Rojo / Red / Rouge

Tono lleno / Full Shade / Teinte pure Reducción / Reduction
Teinte dégradée 1:5 TiO₂



1005



1010



1030



1040



1060



Micronizados / Micronized / Micronisés



9910 MS



9920 MS



1110 MS



1130 MS



Marrón / Brown / Brun

Tono lleno / Full Shade / Teinte pure

Reducción / Reduction
Teinte dégradée 1:5 TiO₂



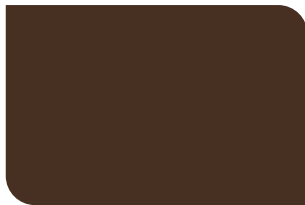
6000



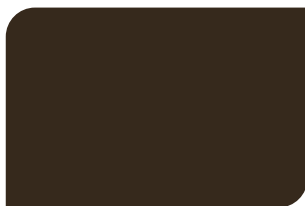
6010



6040



6060



6086



Óxido de Cromo Verde / Chrome Oxide Green Oxyde de Chrome Vert

Tono lleno / Full Shade / Teinte pure

Reducción / Reduction
Teinte dégradée 1:5 TiO₂



G3M



Azul de Cobalto / Cobalt Blue / Bleu de cobalt



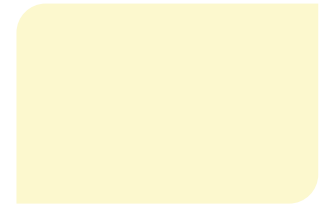
B22



Amarillo Níquel Titanato / Nickel Antimony Titanium Yellow / Jaune de Nickel Titane



Y02



Verde de Cobalto / Cobalt Green / Vert de cobalt



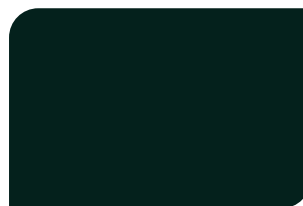
G02



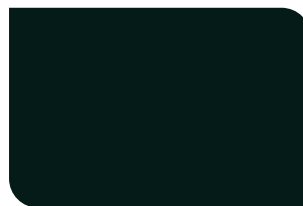
Negro / Black / Noir



3318 MS



3037



303T

Las tonalidades ilustradas se han obtenido mediante aplicación de extensiones de pintura formuladas en base a resina alquídica media en aceite. Nivel de pigmentación: (PVC) 5% y 10%, respectivamente.

The shades shown here are obtained in paint application based on medium-oil-alkyd resin. Concentration of pigment. (PVC) 5% and 10%, respectively.

ESPECIFICACIONES / TECHNICAL DATA

Grupo	Tipo	Fórmula	Color index		Min. % como Fe ₂ O ₃	Densidad real g/cm ³	Densidad aparente g/cm ³	Forma de partícula	Materia volátil a 105°C max.	Residuo tamiz de 45 µm %	Absorción de aceite g/100 g	pH	Materia soluble en agua ≤ %	Resistencia térmica. °C	Tamaño de la partícula predominante. µm	
Group	Grade	Composition	Color index		% Fe ₂ O ₃	Density g/cm ³	Tamped apparent density g/cm ³	Particle shape	Volatile matter at 105°C	Sieve residue on 45 µm	Oil absorption g/100 g	pH	Water soluble matter ≤ %	Heat fastness °C	Predominant particle size µm	
Óxido de hierro Iron Oxide	9610	FeO(OH)	PY 42	77492	86	4,1	0,3 - 0,5	acicular acicular	1	0,3	25 - 35	3 - 7	0,3	180	0,1 x 0,5	
	9010	FeO(OH)	PY 42	77492	86	4,1	0,3 - 0,5		1	0,3	25 - 35	3 - 7	0,3	180	0,1 x 0,6	
	9020	FeO(OH)	PY 42	77492	86	4,1	0,3 - 0,5		1	0,3	25 - 35	3 - 7	0,3	180	0,1 x 0,6	
	9020HD	FeO(OH)	PY 42	77492	86	4,1	0,7 - 0,9		1	0,3	25 - 35	3 - 7	0,3	180	0,1 x 0,6	
	9520	FeO(OH)	PY 42	77492	86	4,1	0,3 - 0,5		1	0,3	25 - 35	3 - 7	0,3	180	0,15 x 0,7	
	9060	FeO(OH) + Fe ₂ O ₃	PY 42 + PR 101	77492 + 77491	88	4,3	0,4 - 0,6	predominante acicular predominant acicular	1	0,3	20 - 30	3 - 7	0,3	180	0,1 x 0,6	
	9910M	FeO(OH)	PY 41	77492	86	4,1	0,3 - 0,5	acicular acicular	1	0,1	25 - 35	3 - 7	0,3	180	0,1 x 0,5	
	9910MS	FeO(OH)	PY 42	77492	86	4,1	0,3 - 0,5		1	0,008	25 - 35	4,5 - 7	0,5	180	0,1 x 0,5	
	9920MS	FeO(OH)	PY 42	77492	86	4,1	0,3 - 0,5		1	0,01	25 - 35	4,5 - 7	0,5	180	0,1 x 0,6	
	99201M	FeO(OH)	PY 42	77492	86	4,1	0,75 - 0,95		1	0,1	25 - 35	3,5 - 7	0,3	180	0,1 x 0,6	
	1005	Fe ₂ O ₃	PR 101	77491	96	5	0,9 - 1,1		esférica spherical	1	0,3	15 - 25	3 - 7	0,3	800	0,08
	1010	Fe ₂ O ₃	PR 101	77491	96	5	0,9 - 1,1	1		0,3	15 - 25	3 - 7	0,3	800	0,1	
	1030	Fe ₂ O ₃	PR 101	77491	96	5	0,9 - 1,1	1		0,3	15 - 25	3 - 7	0,3	800	0,16	
	1040	Fe ₂ O ₃	PR 101	77491	96	5	0,9 - 1,3	1		0,3	15 - 25	3 - 7	0,3	800	0,3	
	1060	Fe ₂ O ₃	PR 101	77491	96	5	1 - 1,4	1		0,3	15 - 22	3 - 7	0,3	800	0,4	
	1080	Fe ₂ O ₃	PR 101	77491	96	5,1	1,3 - 1,7	1		0,3	14 - 20	3 - 7	0,3	800	0,6	
	1110MS	Fe ₂ O ₃	PR 101	77491	96	5	0,9 - 1,1	1		0,008	15 - 25	4,5 - 7	0,6	800	0,1	
	1130M	Fe ₂ O ₃	PR 101	77491	96	5	0,9 - 1,1	1		0,1	15 - 25	4 - 7	0,3	800	0,17	
	1130MS	Fe ₂ O ₃	PR 101	77491	96	5	0,9 - 1,1	1		0,008	15 - 25	4,5 - 7	0,6	800	0,17	
	6000	FeO(OH) + Fe ₂ O ₃ + Fe ₃ O ₄	PY 42 + PR 101 + PBk 11	77492 + 77491 + 77499	89	4,3	0,7 - 1,1	predominante acicular predominant acicular		1	0,35	25 - 35	4 - 7,5	0,32	180	0,1 x 0,6
	6010	FeO(OH) + Fe ₂ O ₃ + Fe ₃ O ₄	PY 42 + PR 101 + PBk 11	77492 + 77491 + 77499	90	4,4	0,7 - 1,1	predominante acicular predominant acicular	1	0,35	20 - 30	4 - 7,5	0,3	180	0,1 x 0,6	
	6040	Fe ₂ O ₃ + Fe ₃ O ₄	PR 101 + PBk 11	77491 + 77499	95	4,8	0,8 - 1,2	predominante esférica predominant spherical	1	0,33	15 - 25	4 - 8	0,35	180	0,15	
	6060	Fe ₂ O ₃ + Fe ₃ O ₄	PR 101 + PBk 11	77491 + 77499	95	4,8	0,8 - 1,2		1	0,3	15 - 25	4 - 8	0,4	180	0,15	
	6086	Fe ₂ O ₃ + Fe ₃ O ₄	PR 101 + PBk 11	77491 + 77499	95	4,9	0,8 - 1,2		1	0,3	15 - 25	4 - 8	0,35	180	0,4	
	645T	(Fe, Mn) ₂ O ₃ + Fe ₂ O ₃	PBk 33 + PR 101	77537 + 77491	85	4,8	0,9 - 1,1	esférica spherical	1	0,2	15 - 25	4 - 8	0,6	800	0,3	
	3030	Fe ₂ O ₃	PBk 11	77499	95	4,6	0,8 - 1	esférica spherical	1,5	0,5	15 - 25	5 - 8	0,5	180	0,12	
	3037	Fe ₂ O ₃	PBk 11	77499	93	4,6	0,8 - 1		1	0,4	15 - 25	5 - 8	0,5	180	0,15	
	3318M	Fe ₂ O ₃	PBk 11	77499	95	4,6	0,8 - 1		1,5	0,4	15 - 25	5 - 8	0,5	180	0,15	
	3318MS	Fe ₂ O ₃	PBk 11	77499	95	4,6	0,9 - 1,1		1	0,01	15 - 25	5 - 8	0,5	180	0,15	
	303T	(Fe, Mn) ₂ O ₃	PBk 33	77537	65	4,6	0,9 - 1		1	0,1	15 - 25	5 - 8	1	800	0,5	
	Óxido de cromo verde Chrome oxide green	G3	Cr ₂ O ₃	PG 17	77288	Cr ₂ O ₃ / 98,5	5,2	0,9 - 1,1	esférica spherical	0,12	0,25	18 - 25	5 - 8	0,3	800	0,32
	G3M	Cr ₂ O ₃	PG 17	77288	Cr ₂ O ₃ / 98	5,1	0,9 - 1,1	0,2		0,1	15 - 25	5 - 8	0,3	800	0,32	
	Verde de cobalto Cobalt green	G02	(Co, Ni, Zn) ₂ (Ti Al) ₂ O ₄	PG 50	77377	-	4,9	0,8 - 1	esférica a cúbica spherical to cubic	0,1	0,1	15 - 20	7 - 8	0,3	800	0,4
Azul de cobalto Cobalt blue	B22	Co(Al,Cr) ₂ O ₄	PB 36	77343	-	4,3	0,8 - 1	prismática prismatic	0,1	0,1	20 - 25	7 - 10	0,5	800	0,2	
B33	CoAl ₂ O ₄	PB 28	77346	-	4	0,7 - 0,8	0,1		0,1	30 - 35	8 - 10	0,5	800	0,1		
Amarillo níquel titanato Nickel Antimony Titanium Yellow	Y02	(Ni,Sb,Ti) ₂ O ₄	PY 53	77788	-	4,5	0,8	esférica spherical	0,1	0,1	16	8	0,1	800	0,35	
Vanadato de bismuto Yellow Bismuth Vanadate	Y09	BiVO ₄	PY 184	771740	-	5,7	0,8	-	0,1	0,1	20 - 35	7	0,2	320	0,2	

